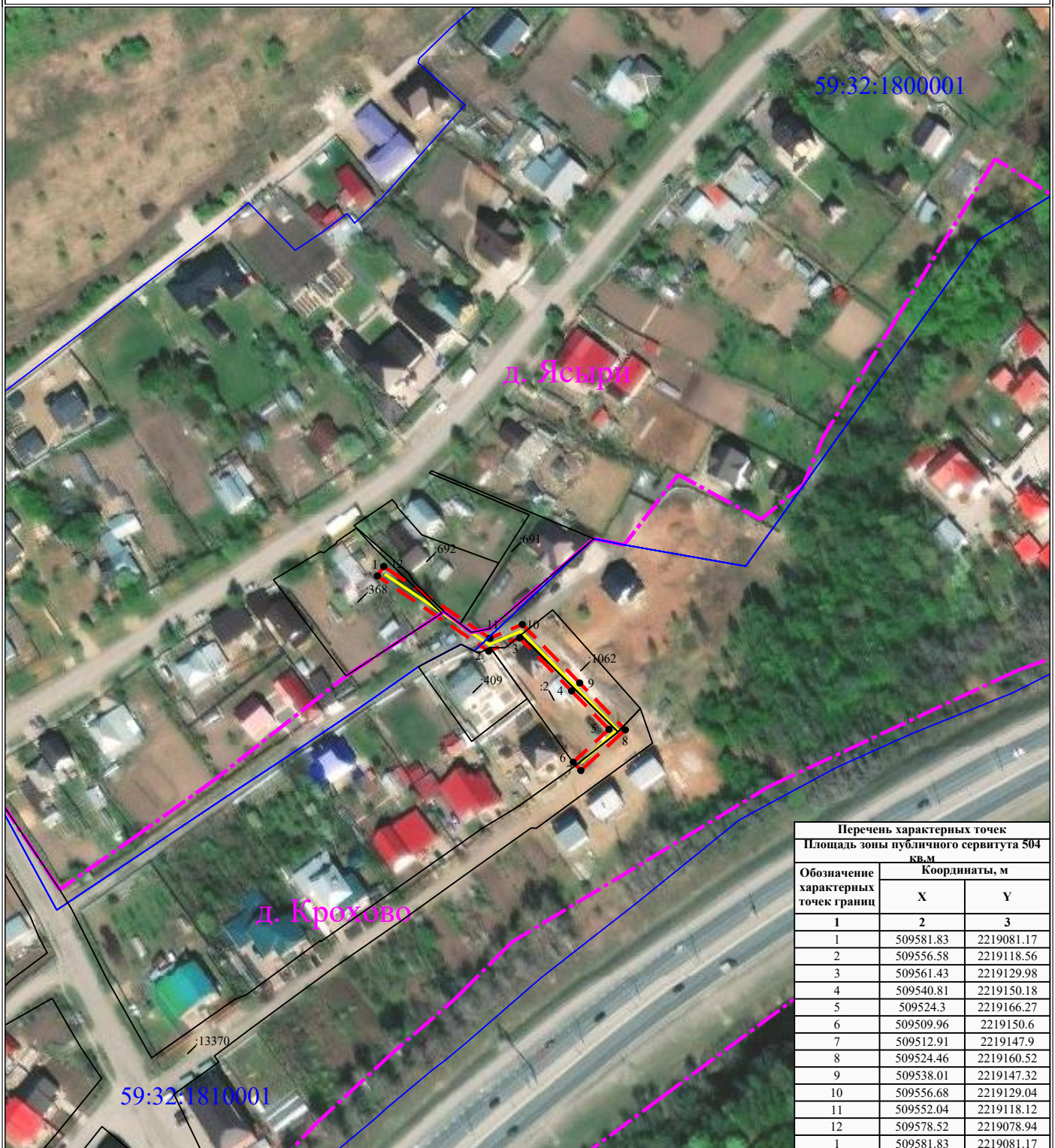


**Схема расположения границ публичного сервитута
для эксплуатации объекта
ВЛ-0,4 кВ ф. Поселок (сущ. оп. №4-4/4) от ТП-44127**



Масштаб 1:2000

УСЛОВНЫЕ ОБОЗНАЧЕНИЯ

- - границы устанавливаемого публичного сервитута
- - ось линии, контур объекта
- - границы муниципального образования, населенных пунктов
- - границы кадастрового квартала
- - границы земельных участков, попадающих в зону публичного сервитута

- 1 - обозначение характерной точки границы устанавливаемого публичного сервитута
- :123 - кадастровый номер земельного участка
- 59:32:0000000 - кадастровый номер квартала
- г. Пермь - наименование муниципального образования, населенного пункта